

Proxass Engineering GmbH

Fertigung und Montage

Fertigung

In Zusammenarbeit mit unseren langjährigen Fertigungspartnern bieten wir
Maschinenteile aus

Stahl, Edelstahl, Kunststoff und NE-Metallen

an.

Unser Leistungsangebot umfasst sowohl Oberflächen-
als auch Wärmebehandlungen.

Prototyp, Sonderteil oder Serie, 3-Achs- oder 5-Achs-Bearbeitung,
wir sind Ihr kompetenter Ansprechpartner.

Selbstverständlich halten wir dabei stets die höchsten Qualitätsanforderungen ein.



CNC-Fertigung

Individuelle und zeitnahe Fertigung

Dank unseren langjährigen CNC-Fertigungspartnern mit modernster, regelmäßig erweiterter Fertigungskapazität, sind wir äußerst flexibel in der Produktion von Bauteilen. Dies ermöglicht es uns, Ihre Projekte schnell und effizient umzusetzen. Ob Einzelstücke, Baugruppen oder Kleinserien – wir fertigen Ihre Teile zügig und präzise.

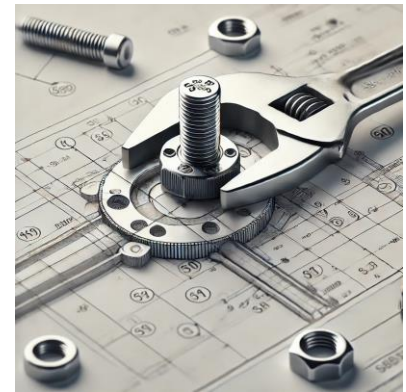
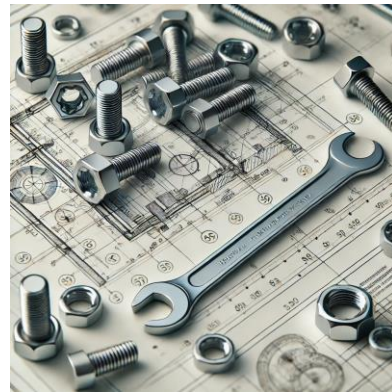


Montage

Mit über 20 Jahren Erfahrung im Montagebereich bieten wir ein umfassendes Portfolio, das den Bau von Prototypen, Versuchsmustern und Sondermaschinen bis hin zur Lieferung hochwertiger Maschinenbaugruppen in Kleinserien umfasst.

Die in unserer Infobroschüre dargestellten Projektbeispiele von Maschinen, Anlagen und Vorrichtungen wurden nach individuellen Kundenwünschen entwickelt, konstruiert und gebaut.

Zudem bieten wir die Möglichkeit, Montagearbeiten nach extern bereitgestellten Konstruktionszeichnungen durchzuführen.



Baugruppen Montage

Neben der Fertigung einzelner Komponenten verlassen auch komplett montierte Baugruppen für den Maschinen- und Anlagenbau unsere Produktion.

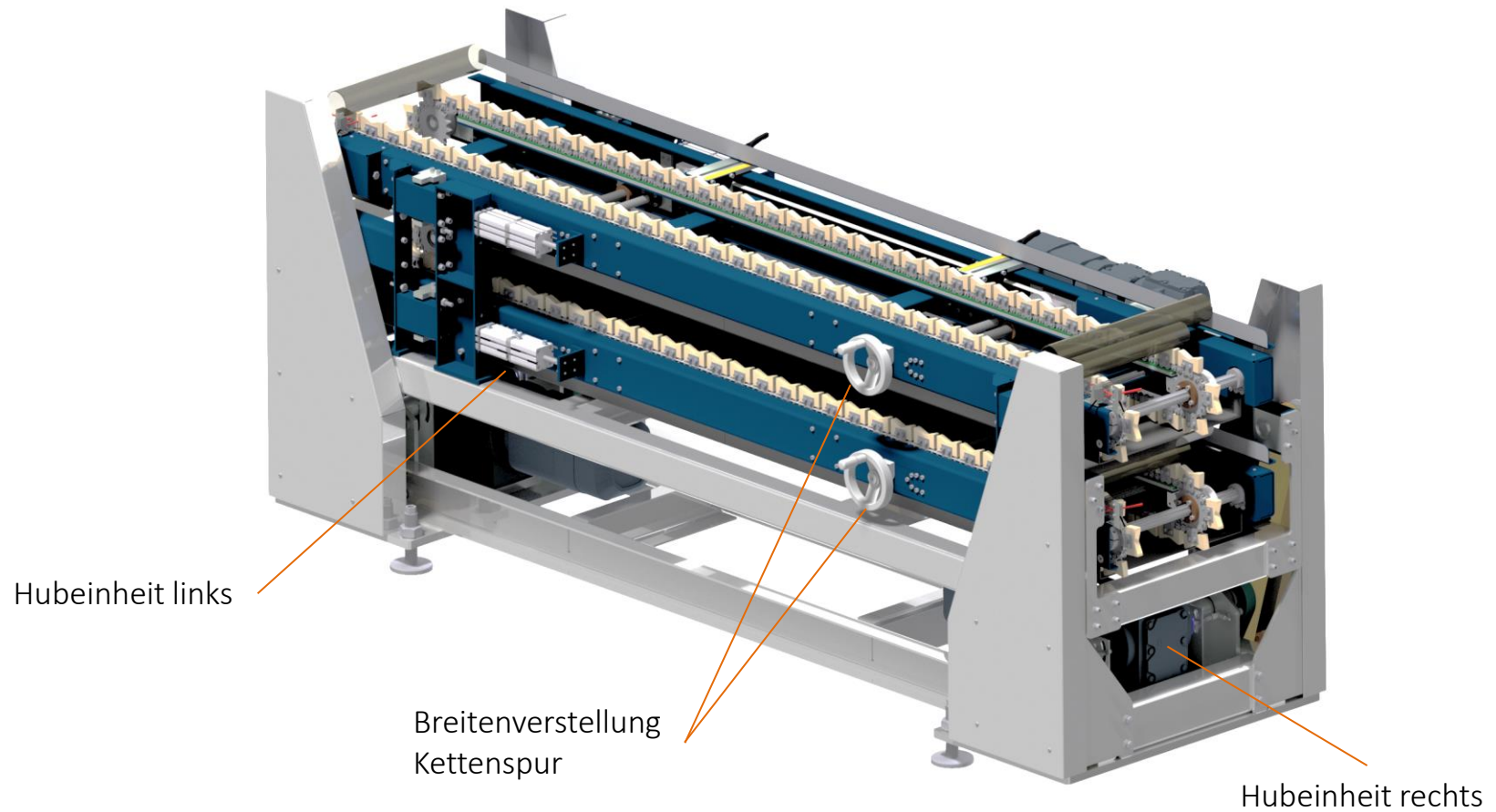
In über 20 Jahren haben wir umfassende Erfahrung in der Komplettmontage von Baugruppen und im Sondermaschinenbau gesammelt. Wir unterstützen Sie gerne mit unserem Wissen in allen Fragen zu Ihren Konstruktionen sowie bei der Entwicklung individueller Ansätze und Lösungen.

Mit unserer Komplettmontage von Baugruppen bieten wir Ihnen ein umfassendes Rundum-Paket in Zusammenarbeit mit unseren Partnern:

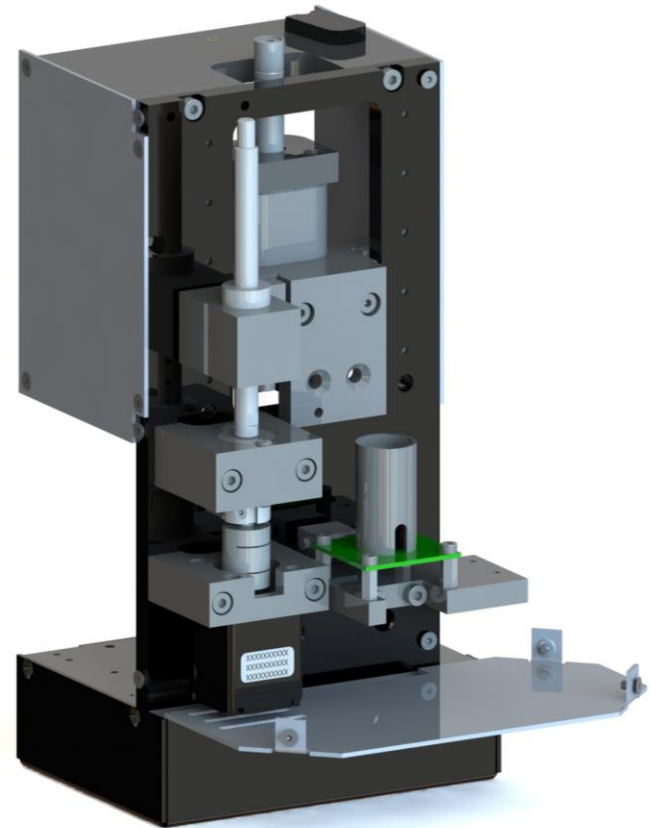
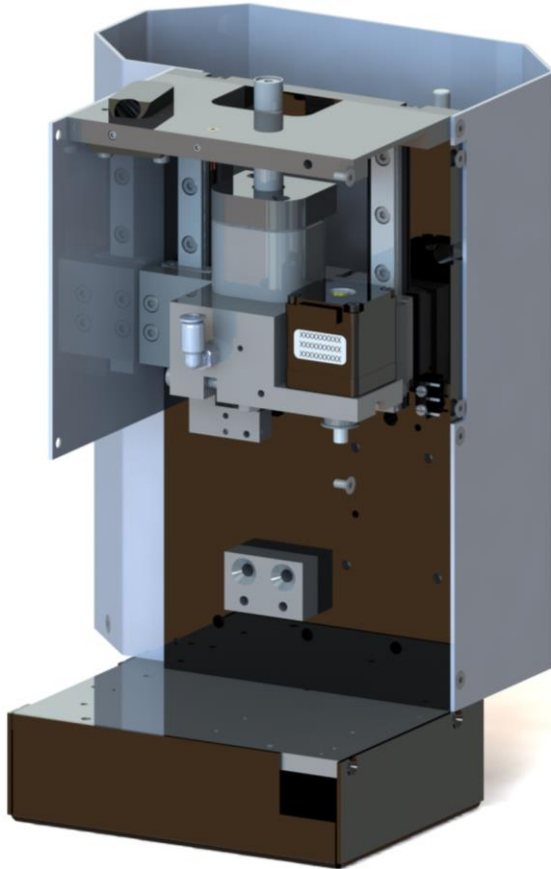
- **Materialbeschaffung:** Wir kümmern uns um den Einkauf aller benötigten Materialien
- **Präzise Fertigung:** Wir richten, heften und MIG/MAG-schweißen die Stahlbaukomponenten exakt nach Ihren Vorgaben und bearbeiten die Bauteile mittels hochpräziser CNC-Technik.
- **Montage:** Wir montieren die geprüften Komponenten gemäß Ihren Konstruktionsplänen zu einbaufertigen Modulen.
- **Qualitätsprüfung:** Wir prüfen die finale Baugruppe bis ins kleinste Detail.
- **Lieferung:** Wir liefern Ihnen das fertige Endprodukt.

Suchen Sie einen zuverlässigen Partner für Ihr nächstes Projekt? Gemeinsam realisieren wir auch komplexe und herausfordernde Vorhaben kompetent und zügig. Überzeugen Sie sich selbst von unserem Leistungsangebot.

Kippbares Doppelstock Kettenband

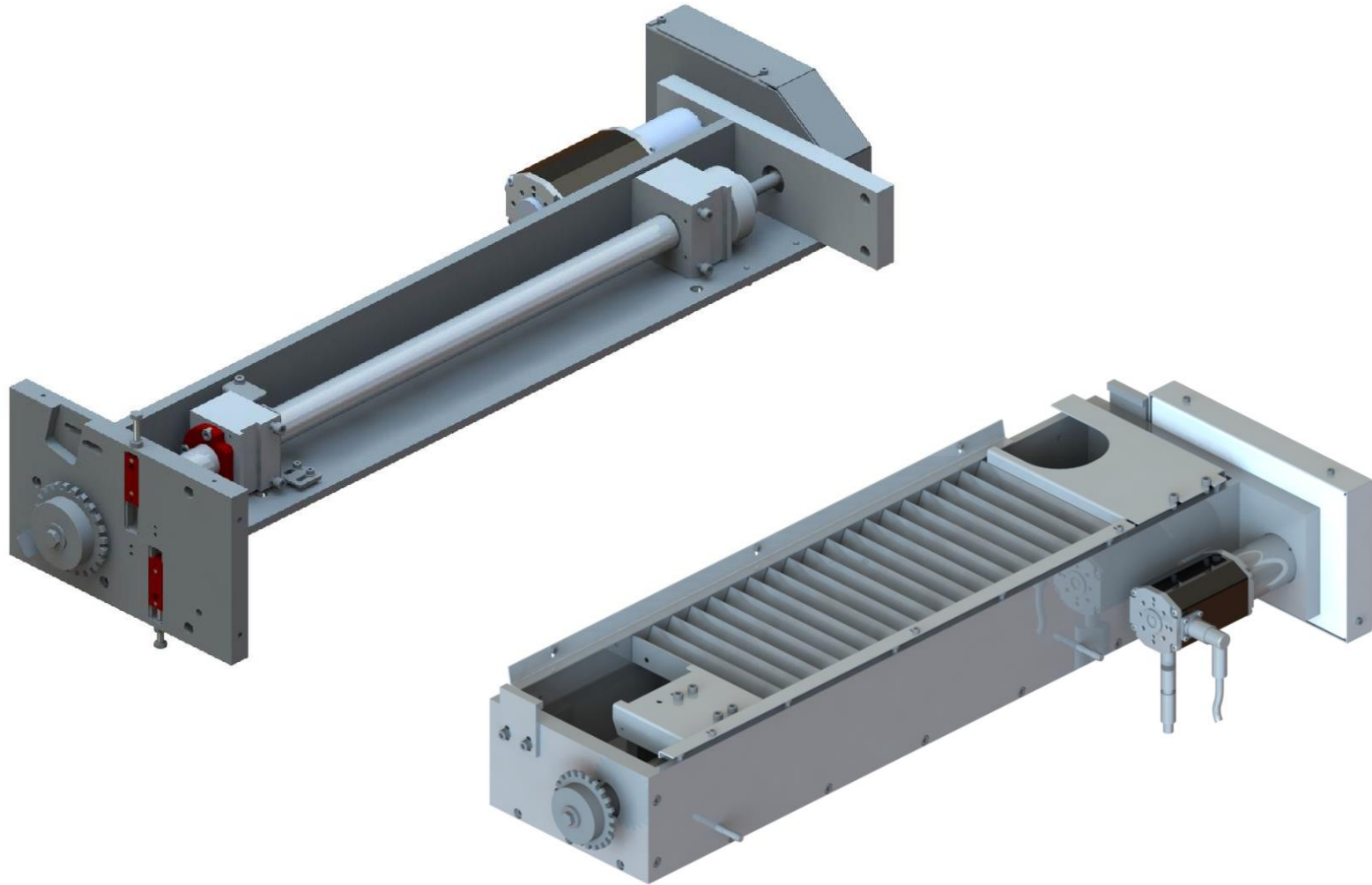


Vakuumgreifer mit Z-Achse und Drehachse

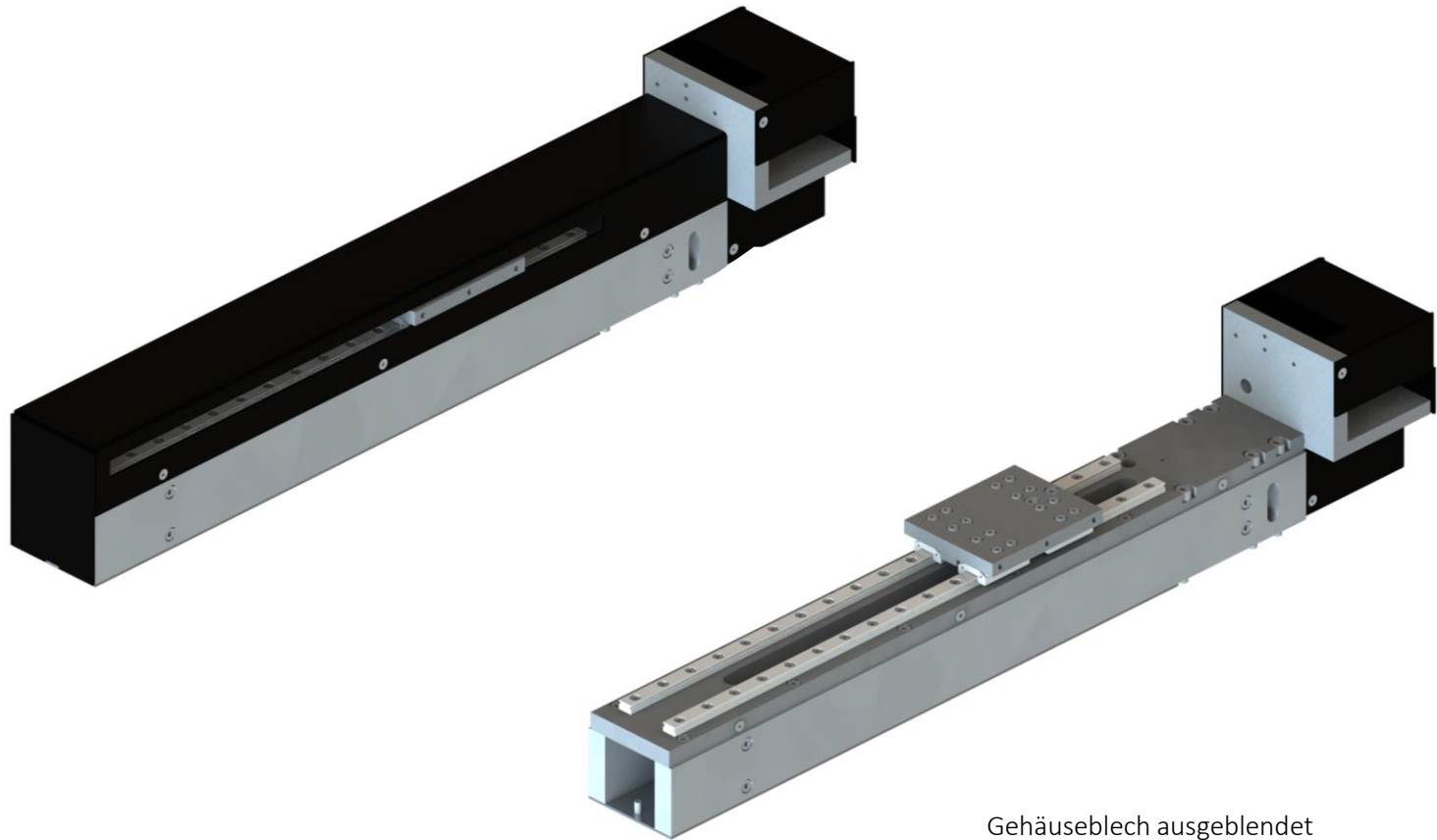


Rückseite; Gehäuseblech ausgeblendet

Getriebekasten

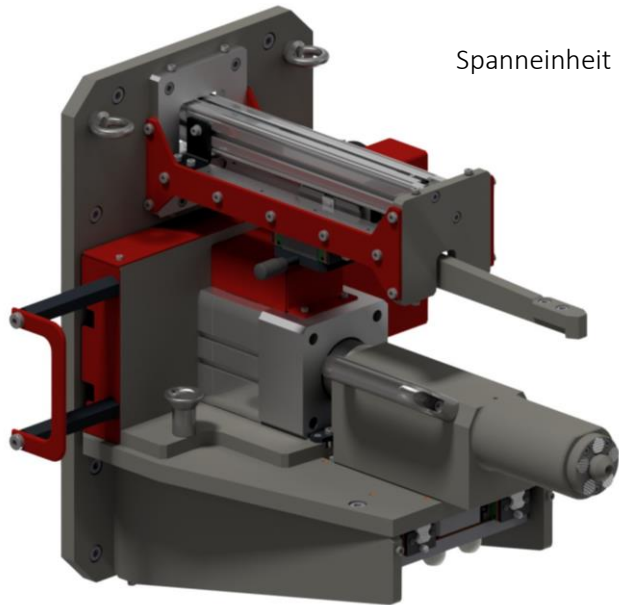


Y-Achse



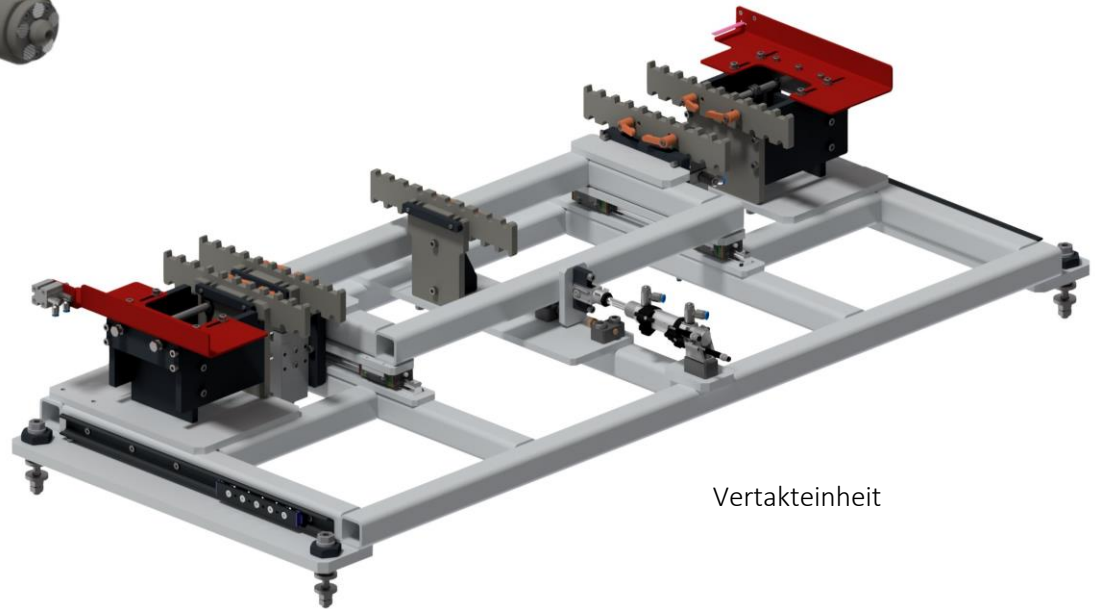
Gehäuseblech ausgeblendet

Baugruppen Rohrschweißanlage



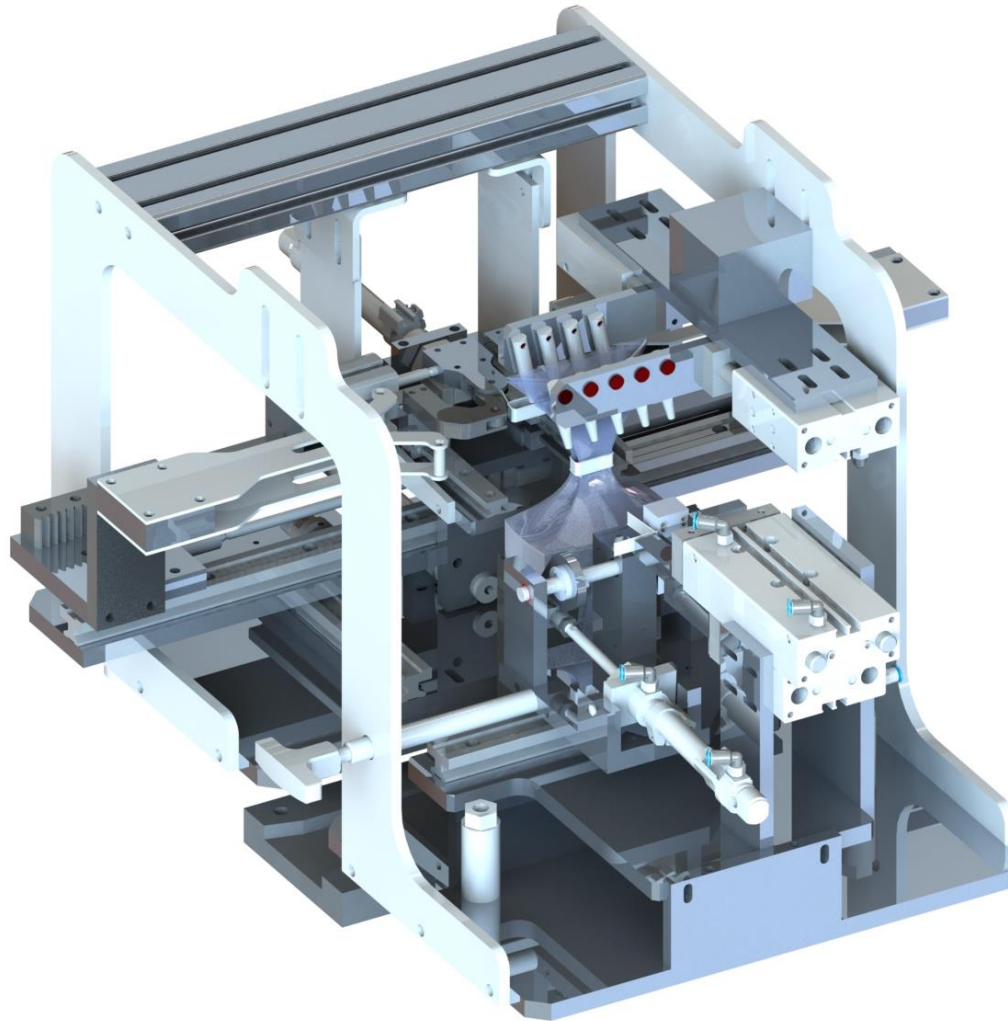
Spanneinheit

Komplettanlage siehe Präsentation:
Automation und Anlagenbau



Vertakteinheit

Baugruppe Verschlusseinheit Blockbeutel



Angebot

Als zuverlässiger und leistungsstarker Partner bieten wir Ihnen in der mechanischen Konstruktion die gesamte Wertschöpfungskette – von der Konzepterstellung bis zur Projektleitung:

Problemanalyse / Planung

Durchführung einer detaillierten Projektanalyse und Erstellung eines Umfassenden Pflichtenheftes.

Konzeptfindung / Entwicklung

Entwicklung von Lösungen, Konzeptstudien und Varianten gemäß den Vorgaben im Lastenheft.

Konstruktive Ausarbeitung / Zeichnungserstellung

Erstellung präziser Baugruppen- und Einzelteilzeichnungen unter Berücksichtigung der Funktionalität, Montage- und Servicefreundlichkeit sowie der Fertigungsaspekte.

Technische Dokumentation

Anfertigung der kundenspezifischen technischen Dokumentation.

Fertigung / Montage

Von Prototypen über Sonderteile bis hin zur Serienfertigung – ob 3-Achs-oder 5-Achs-Bearbeitung, wir sind Ihr kompetenter Ansprechpartner. Selbstverständlich erfüllen wir dabei alle relevanten Qualitätsanforderungen.